

Indicador de Poupança APFIPP/Universidade Católica: Abril de 2013

Em Abril o Indicador de Poupança APFIPP/Universidade Católica subiu para 123,9 após 119,1 em Março.

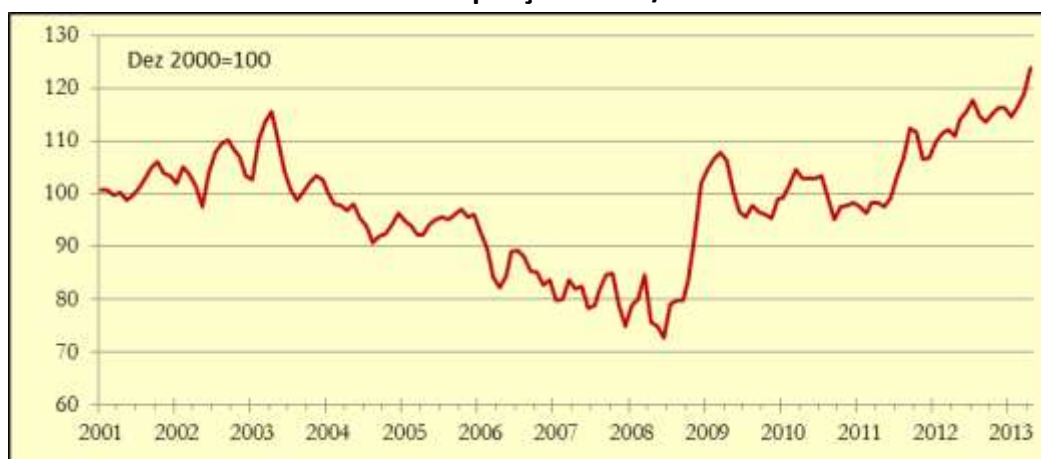
Tabela 1: Indicador mensal, Dez 2000 = 100

2012								2013			
Mai	Jun	Jul	Ago	Set	Out	Nov	Dez	Jan	Fev	Mar	Abr
114,1	115,5	117,8	114,7	113,7	115,1	116,2	116,2	114,6	116,6	119,1	123,9

Fonte: APFIPP, Universidade Católica Portuguesa

Nota prévia: Este mês incluiu-se a actualização das transacções trimestrais consolidadas da poupança financeira para o 4º trimestre de 2012.

Gráfico 1: Indicador de Poupança APFIPP/Universidade Católica

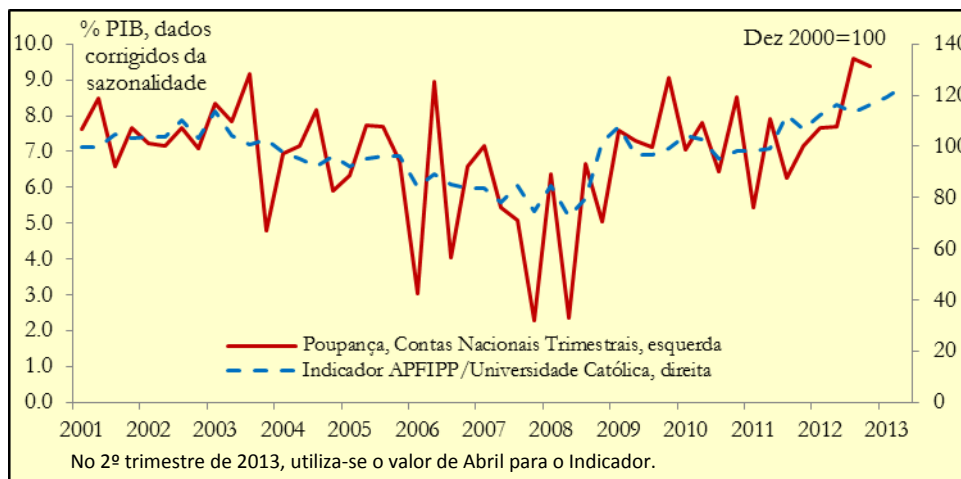


Fonte: APFIPP, Universidade Católica Portuguesa.

Indicador de Poupança atinge máximo histórico em Abril

O Indicador de Poupança APFIPP/Universidade Católica subiu de 119,1 em Março para 123,9 em Abril, atingindo um máximo histórico.

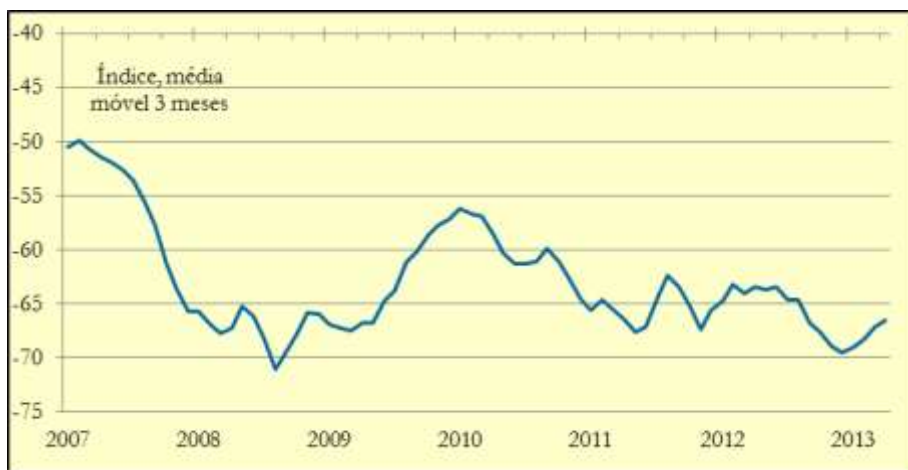
Gráfico 2: Indicador de Poupança APFIPP/Universidade Católica e Poupança das famílias das Contas Nacionais Trimestrais



Fonte: APFIPP, Universidade Católica Portuguesa, INE, corrigido da sazonalidade pelos autores

Em Abril, o indicador de expectativa de poupança futura aumentou, o que pode ter tido impacto num aumento da poupança actual das famílias em % do PIB.

Gráfico 3: Expectativas das famílias portuguesas sobre a sua capacidade de poupança futura



Fonte: Comissão Europeia

15 de Maio de 2013

Nota metodológica sobre o Indicador

- O Indicador de poupança APFIPP/Universidade Católica procura antecipar a evolução da taxa de poupança das famílias portuguesas expressa em % do PIB, corrigida da sazonalidade;
- A série inicia-se no ano 2000;
- O indicador é publicado na 2ª semana de cada mês;
- O indicador resulta da análise ao comportamento de um conjunto alargado de fontes estatísticas;
- Os valores divulgados estão sujeitos a revisões frequentes, sendo apresentados os últimos valores estimados.
- O indicador de poupança assume o valor 100 no último trimestre de 2000 quando a taxa de poupança foi cerca de 8% do PIB. Assim cada 12,5 pontos do indicador representa cerca de 1% do PIB. Quando o indicador atinge o valor de 125 a poupança das famílias é cerca de 10% do PIB, por outro lado quando o indicador atinge valores na ordem de 75 a poupança das famílias atinge cerca de 6% do PIB.

A presente informação pode ser utilizada livremente para fins informativos e de divulgação desde que seja mencionada a fonte da informação, nos seguintes termos "Fonte: APFIPP, Universidade Católica Portuguesa" ou seja referida a designação do Indicador: "Indicador de Poupança APFIPP / Universidade Católica". É proibida a utilização para fins comerciais de qualquer dos seus elementos, sejam eles textos, imagens ou outros. Em caso algum a APFIPP e a Universidade Católica podem ser responsabilizadas, directa ou indirectamente, por qualquer dano resultante ou de qualquer forma relacionado com o uso da presente informação.