

Indicador de Poupança APFIPP/Universidade Católica: Outubro de 2015

Em Outubro, o Indicador de Poupança APFIPP/Universidade Católica subiu para 79,1 após 76,8 em Setembro.

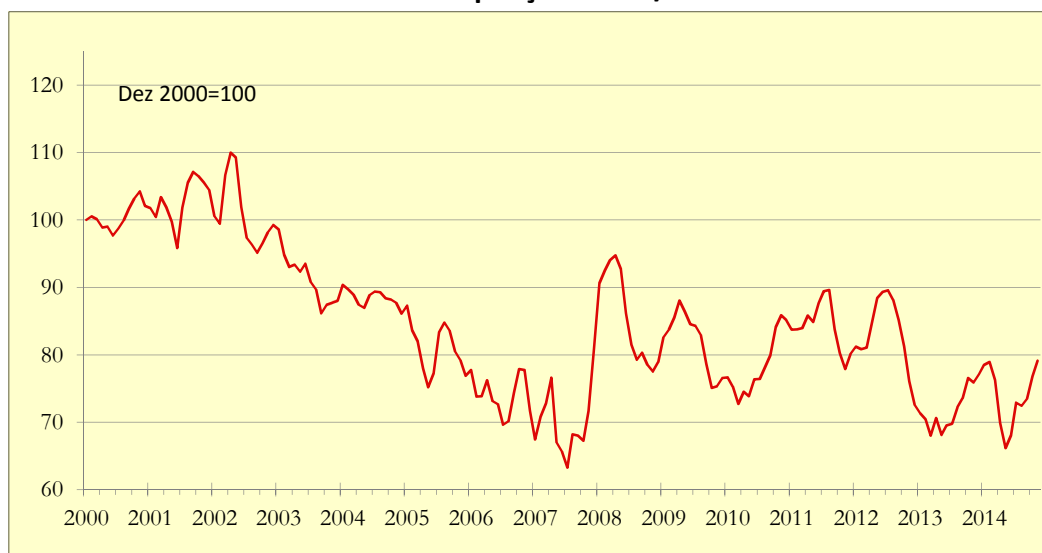
Tabela 1: Indicador mensal, Dez 2000 = 100

2014		2015									
Nov	Dez	Jan	Fev	Mar	Abr	Mai	Jun	Jul	Ago	Set	Out
77,2	78,5	78,9	76,3	69,9	66,2	68,1	72,9	72,4	73,5	76,8	79,1

Fonte: APFIPP, Universidade Católica Portuguesa

Nota: Este mês inclui a actualização dos dados da Poupança Financeira do Banco de Portugal.

Gráfico 1: Indicador de Poupança APFIPP/Universidade Católica

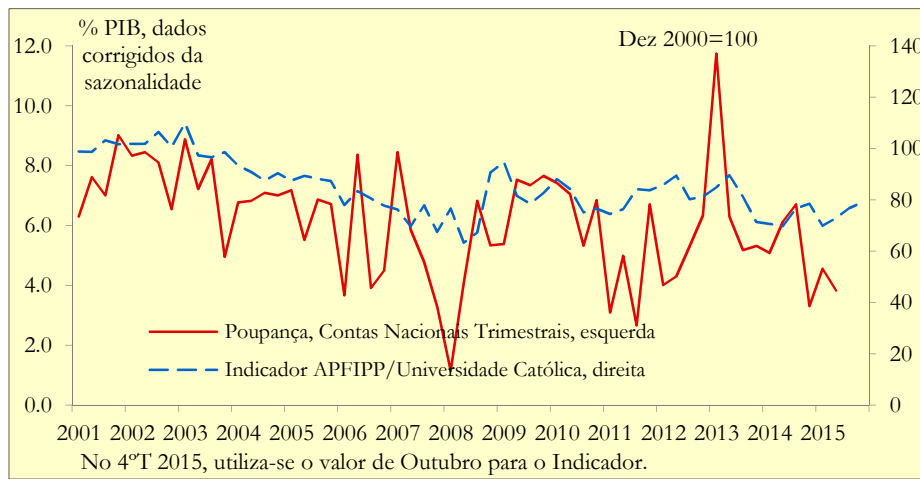


Fonte: APFIPP, Universidade Católica Portuguesa.

Indicador de Poupança continua a subir em Outubro

O Indicador de Poupança APFIPP/Universidade Católica subiu em Outubro para 79,1 pontos, após 76,8 em Setembro. Depois da descida no primeiro quadrimestre do ano, o Indicador tem subido sempre, apesar do ligeiro interregno em Julho.

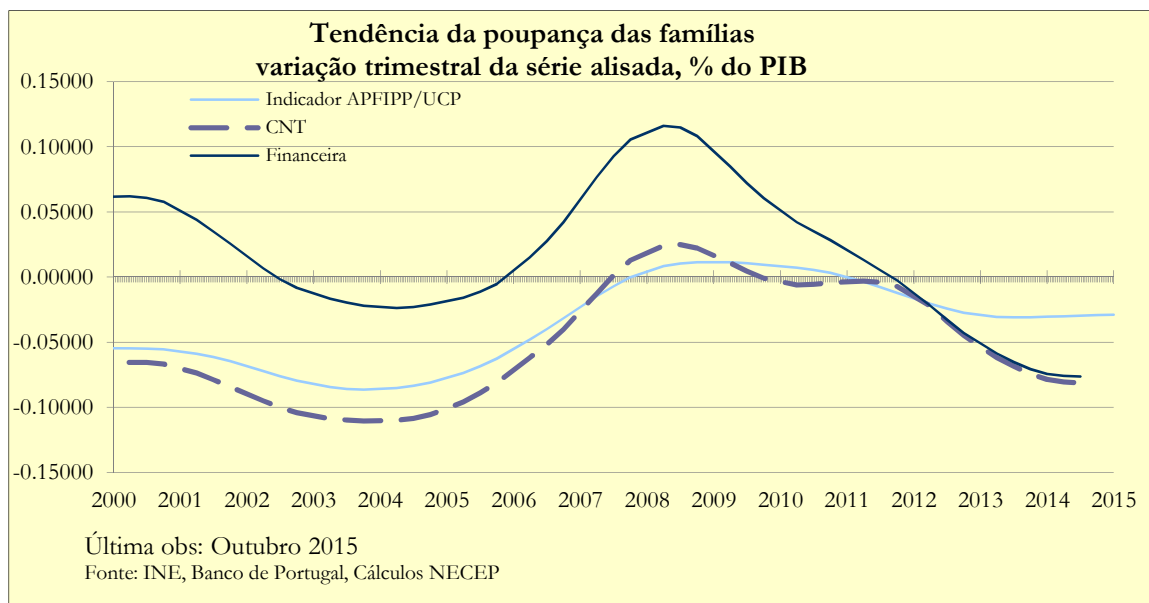
Gráfico 2: Indicador de Poupança APFIPP/Universidade Católica e Poupança das famílias das Contas Nacionais Trimestrais



Fonte: APFIPP, Universidade Católica Portuguesa, INE, corrigido da sazonalidade pelos autores

A subida no Indicador APFIPP/UCP em Outubro não alterou significativamente a tendência da poupança das famílias em % do PIB, medida pela variação trimestral da série alisada, que continua a ser ligeiramente negativa.

Gráfico 3: Tendência da Poupança das famílias, var. trimestral da série alisada, % do PIB



Fonte: INE, Banco de Portugal, Cálculos NECEP

11 de Novembro de 2015

Nota metodológica sobre o Indicador

- O Indicador de poupança APFIPP/Universidade Católica procura antecipar a evolução da taxa de poupança das famílias portuguesas expressa em % do PIB, corrigida da sazonalidade;
- A série inicia-se no ano 2000;
- O indicador é publicado na 2ª semana de cada mês;
- O indicador resulta da análise ao comportamento de um conjunto alargado de fontes estatísticas;
- CNT refere-se às Contas Nacionais Trimestrais, séries com detalhes da Procura, do saldo externo, Capacidade / Necessidade Líquida de Financiamento e Emprego.
- A Poupança Financeira refere-se às estatísticas das Contas Nacionais Financeiras divulgadas trimestralmente pelo Banco de Portugal.
- Os valores divulgados estão sujeitos a revisões frequentes, sendo apresentados os últimos valores estimados.
- O indicador de poupança assume o valor 100 no último trimestre de 2000 quando a taxa de poupança foi cerca de 8% do PIB. Assim cada 12,5 pontos do indicador representa cerca de 1% do PIB. Quando o indicador atinge o valor de 125 a poupança das famílias é cerca de 10% do PIB, por outro lado quando o indicador atinge valores na ordem de 75 a poupança das famílias atinge cerca de 6% do PIB.

A presente informação pode ser utilizada livremente para fins informativos e de divulgação desde que seja mencionada a fonte da informação, nos seguintes termos "Fonte: APFIPP, Universidade Católica Portuguesa" ou seja referida a designação do Indicador: "Indicador de Poupança APFIPP / Universidade Católica". É proibida a utilização para fins comerciais de qualquer dos seus elementos, sejam eles textos, imagens ou outros. Em caso algum a APFIPP e a Universidade Católica podem ser responsabilizadas, directa ou indirectamente, por qualquer dano resultante ou de qualquer forma relacionado com o uso da presente informação.